



## INTERRUPTOR AUTOMÁTICO TERMOMAGNÉTICO EBS6BN

### DESCRIPCIÓN

• Los Interruptores Automáticos Termomagnéticos LEXO, son utilizados para la protección de la instalación eléctrica contra sobrecargas de corriente y cortocircuitos. Su función es la de actuar cuando se detecta una falla, cortando el suministro eléctrico de la instalación y permitiendo su restablecimiento cuando se haya superado una anomalía. Cuerpo de alta resistencia, autoextinguible.

### APLICACIONES

• Instalaciones residenciales, terciarias e industriales de baja tensión.

### CARACTERÍSTICAS

- Estándar: IEC 60898-1
- Tipo de curva "C"
- Indicador frontal de estado (On/Off)
- Banda bimetálica de alta calidad
- Fácil instalación y cambio en riel DIN de 35mm.
- Resistencia (ciclos de maniobra) eléctrica: 15.000
- Resistencia (ciclos de maniobra) mecánica: 20.000
- Grado de protección: IP20
- Temperatura ambiente (°C): -25 a +45°C
- Altitud: ≤ 2.000 metros
- Humedad relativa: ≤95%
- Fabricado en plástico ignífugo.



## DATOS TÉCNICOS MODELO EBS6BN / CAPACIDAD DE RUPTURA 6KA

Código	Descripción	Modelo	Nº de polos	Corriente nominal In(A)	Tensión nominal (V)	Poder de corte Icn (kA)
5300106	Interruptor automático EBS6BN 3X6A "C" 6KA	EBS6BN	3P	6	415 ~	6KA
5300110	Interruptor automático EBS6BN 3X10A "C" 6KA	EBS6BN	3P	10	415 ~	6KA
5300116	Interruptor automático EBS6BN 3X16A "C" 6KA	EBS6BN	3P	16	415 ~	6KA
5300120	Interruptor automático EBS6BN 3X20A "C" 6KA	EBS6BN	3P	20	415 ~	6KA
5300125	Interruptor automático EBS6BN 3X25A "C" 6KA	EBS6BN	3P	25	415 ~	6KA
5300132	Interruptor automático EBS6BN 3X32A "C" 6KA	EBS6BN	3P	32	415 ~	6KA
5300140	Interruptor automático EBS6BN 3X40A "C" 6KA	EBS6BN	3P	40	415 ~	6KA
5300150	Interruptor automático EBS6BN 3X50A "C" 6KA	EBS6BN	3P	50	415 ~	6KA
5300163	Interruptor automático EBS6BN 3X63A "C" 6KA	EBS6BN	3P	63	415 ~	6KA



### Terminales de alta protección

-Robustos y estables en el tiempo. Capacidad de conexión de hasta 35mm.

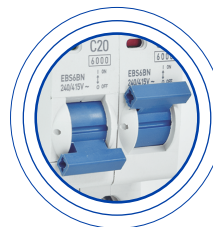
-Fijación que elimina arcos eléctricos, dando mayor vida útil tanto al conductor como al interruptor, eliminando riesgos de calentamiento, fallas e incendios.

-Permite conexión a través de peines



### Marcación clara y legible

Curva: C  
Calibre: 16A  
Poder de corte: 6KA



### Rápida identificación de poder de corte

Maneta color azul, poder de corte de 6KA.



### Apriete seguro

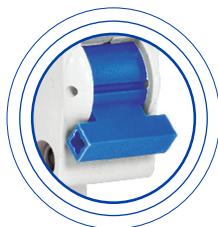
Tornillo de apriete para destornillador plano o cruz.



### Indicación de estado de funcionamiento

-Una luz verde indica el correcto funcionamiento del disyuntor.

-Una luz roja indica una señalización de falla.



### Accionamiento seguro

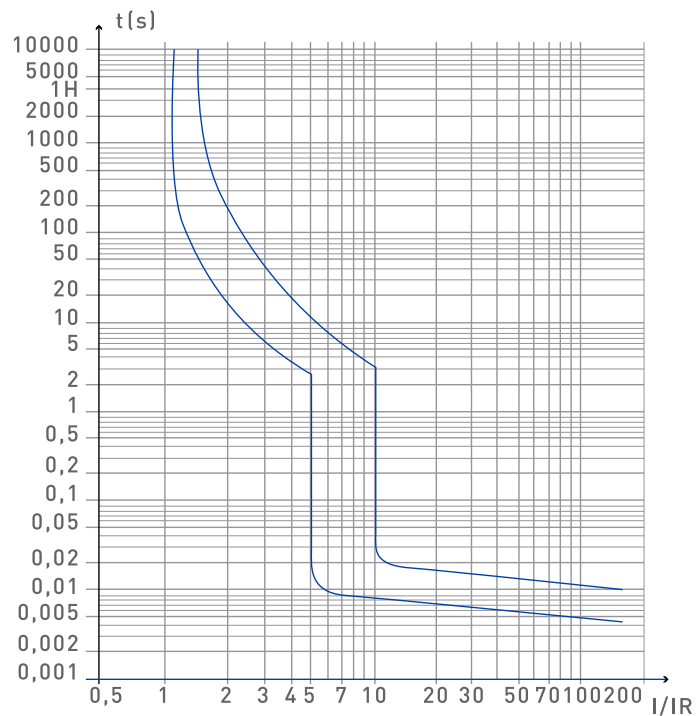
Palanca de 16mm. que otorga mayor superficie al momento de manipular.



### Fijación confiable

Fácil instalación y ambio en riel DIN de 35mm.

## CURVA DE OPERACIÓN C



## ESQUEMA

